

Kit HEUER Compact

NOUVEAU

HEUER
Quicklaunch



**Le HEUER Compact, avec
réglage rapide, HEUER
Quicklaunch, pratique:
kit mallette**

BROCKHAUS] [HEUER
GmbH

Oestertalstraße 54
D-58840 Plettenberg (GERMANY)
Tel.: +49(0)23 91 - 60 29-0
Fax: +49(0)23 91 - 60 29-29

info@heuer.de

HEUER
Quicklaunch

Illustrations ne sont pas contraignantes. Les variations de couleur sont possibles. Réservez modifications techniques.

Kit HEUER Compact

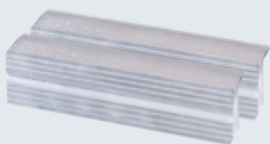
Le nouveau HEUER Compact, avec réglage rapide, HEUER Quicklaunch, pratique : kit mallette



Complètement nouveau, résolument innovant: le nouveau HEUER Compact avec réglage rapide HEUER Quicklaunch. Réglage continu jusqu'à une largeur de serrage de 130 mm.

La table-support montée permet une grande mobilité du HEUER Compact. Montage sur des plans de travail jusqu'à 60 mm d'épaisseur.

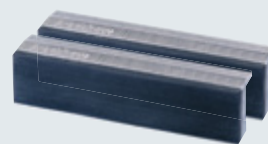
Compris dans le kit: les mâchoires de protection magnétiques. Une surface de serrage adaptée à chaque pièce :



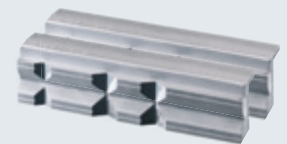
Type N (Neutre)
Pour les pièces usinées dégrossies jusqu'à demi-polies



Type F (Fibre)
Pour les pièces usinées fraisées avec précision, meulées ou polies

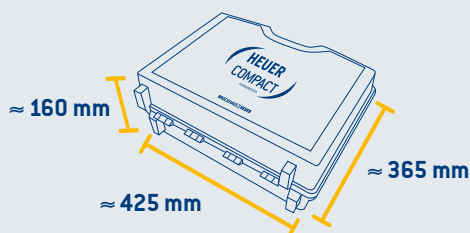


Type G (Caoutchouc)
Pour les tubes à paroi fine et pièces façonnées en bois et en plastique



Type P (Prismes)
Pour les pièces usinées de différentes formes

Opérationnel en un rien de temps: le kit mallette Compact offre une mobilité et une fonctionnalité maximales.



Poids du kit mallette: **7,95 kg** Art. N° **118 003**

Aperçu des avantages:

- + mobile, portable
- + opérationnel en un rien de temps, grâce à la table-support montée
- + serrage ultra rapide de pièces usinées de différentes dimensions, sans avoir à tourner le levier trop longtemps
- + flexible, grâce à un accessoire astucieux
- + surface de serrage de 120 mm de conception compacte et légère, grande possibilité de serrage en profondeur
- + idéal pour les monteuses et les solutions de camion-atelier